

Дата: 01.09.2023

## Здравствуйте!

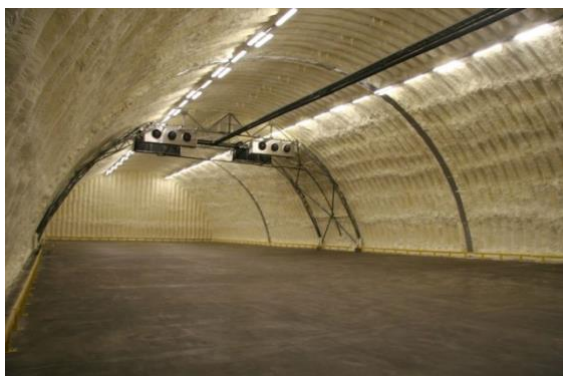
# Мы предлагаем строительство бескаркасных ангаров по минимальной цене!

### Наши преимущества:

- ✓ опыт работы - **более 15 лет**,
- ✓ построено более **50 000 м<sup>2</sup>** бескаркасных ангаров,
- ✓ наши приоритеты – надежность и качество
- ✓ гибкий подход

### Что такое бескаркасные ангары?

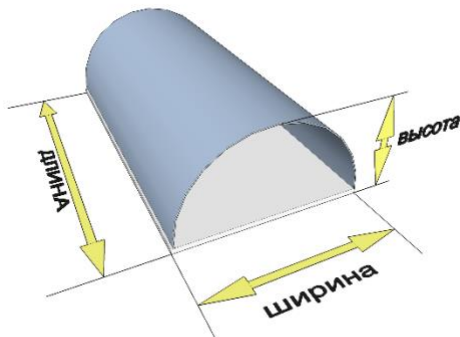
Это самонесущие арочные ангары из оцинкованной стали толщиной 1.0–1.5 мм, построенные по американской технологии МІС.



- ✓ Цена – от **7 500 руб./ м<sup>2</sup>** для зданий холодного типа (в одну оболочку), от **10 500 руб./м<sup>2</sup>** за утепленную ППУ, что значительно ниже аналогов из кирпича, бетона или металлоконструкций на каркасной основе;
- ✓ Скорость постройки – **до 1 000 кв. метров** в сутки;
- ✓ Мобильность оборудования – оборудование смонтировано на собственном шасси и может быть доставлено в любое место в кратчайшие сроки;
- ✓ Надежность конструкции – в бескаркасном ангаре отсутствуют болты, резьбовые соединения, он полностью герметичен и устойчив к ветровым и снеговым нагрузкам нашей климатической зоны. **Срок службы – до 50 лет.**
- ✓ **Гарантия** на бескаркасные ангары от ГК СМК – **2 года.**

## Преимущества бескаркасных ангаров:

### Технические характеристики бескаркасных ангаров.



#### Общие параметры.

- Ширина** - от 9.0 до 30 метров;
- Высота** - от 4.5 до 15 метров;
- Длина** - не ограничена;
- Снеговая нагрузка** – до 560 кг/м<sup>2</sup> (VIII снеговой район);
- Скоростной напор ветра** - до 85 кгс/м<sup>2</sup> (VII ветровой район);

Конструкции здания не предусматривают применение подвесных кранов и тяжелого подвешенного оборудования.

Здание включает следующие основные конструкции:

- арочные элементы из гнутого профиля для покрытия пролетом от 9 до 30 м
- прямолинейные элементы из гнутого профиля для поперечных стен;
- ворота распашные (или откатные) и двери.

В торцевых стенах могут быть предусмотрены окна для естественного освещения и вентиляции.

Элементы покрытия и стен здания изготавливают из рулонной стали толщиной от 1,0 до 1,6 мм с цинковым или лакокрасочным защитным покрытием.

Гнутые профили изготавливают на месте строительства с помощью передвижной механизированной системы, включающей профилегибочный агрегат и установку для вальцовки гнутых профилей по радиусу. Безметизные соединения профилей между собой в покрытии и стенах выполняются с помощью фальцгибочной машинки.

В покрытии и стенах холодного здания профили располагаются в один слой. В покрытии и стенах утепленного здания профили располагаются в два слоя, между которыми располагается утеплитель.

По согласованию с заказчиком негорючий утеплитель может крепиться к внутренней поверхности однослойной конструкции покрытия или стен и должен быть защищен паронепроницаемым материалом.

В качестве утеплителя используется один из следующих негорючих материалов:

- **пенофол** - теплоизоляция на основе вспененного полиэтилена толщиной 100-150 мм;
- **напыляемый ППУ (пенополиуретан).**

#### Технология изготовления.

Для строительства используются панели из оцинкованной стали или стали с полимерным покрытием в рулонах толщиной 1.0 – 1.6 мм, из которых производятся сначала прямые, а потом

#### Группа компаний «СМК»

192007, г.Санкт-Петербург, ул. Расстанная, д.2, корп.2

тел: (812) 457-00-25, e-mail: [contact@spbsmk.ru](mailto:contact@spbsmk.ru)

<http://www.spbsmk.ru>

арочные металлические профильные панели. Полученные металлические панели сшиваются между собой в секции, которые потом устанавливаются краном на основание, образуя единую несущую бескаркасную оболочку.

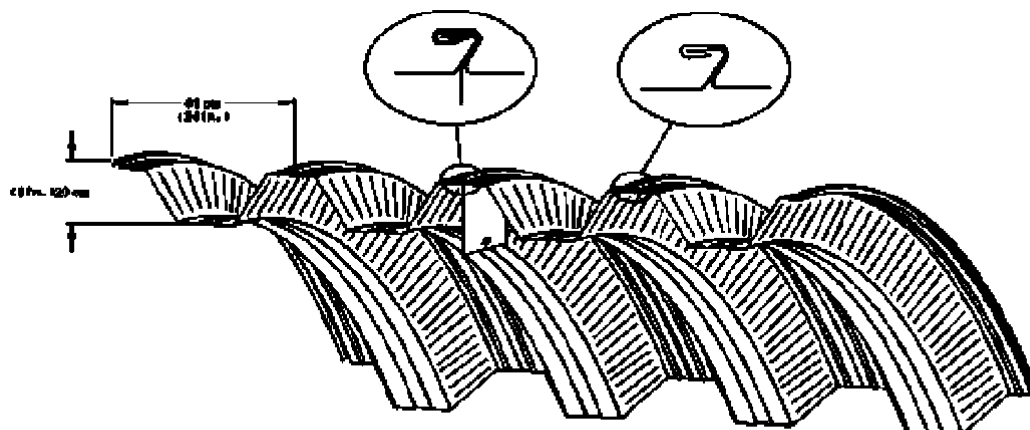


Рисунок 1. Сшивание панелей между собой.

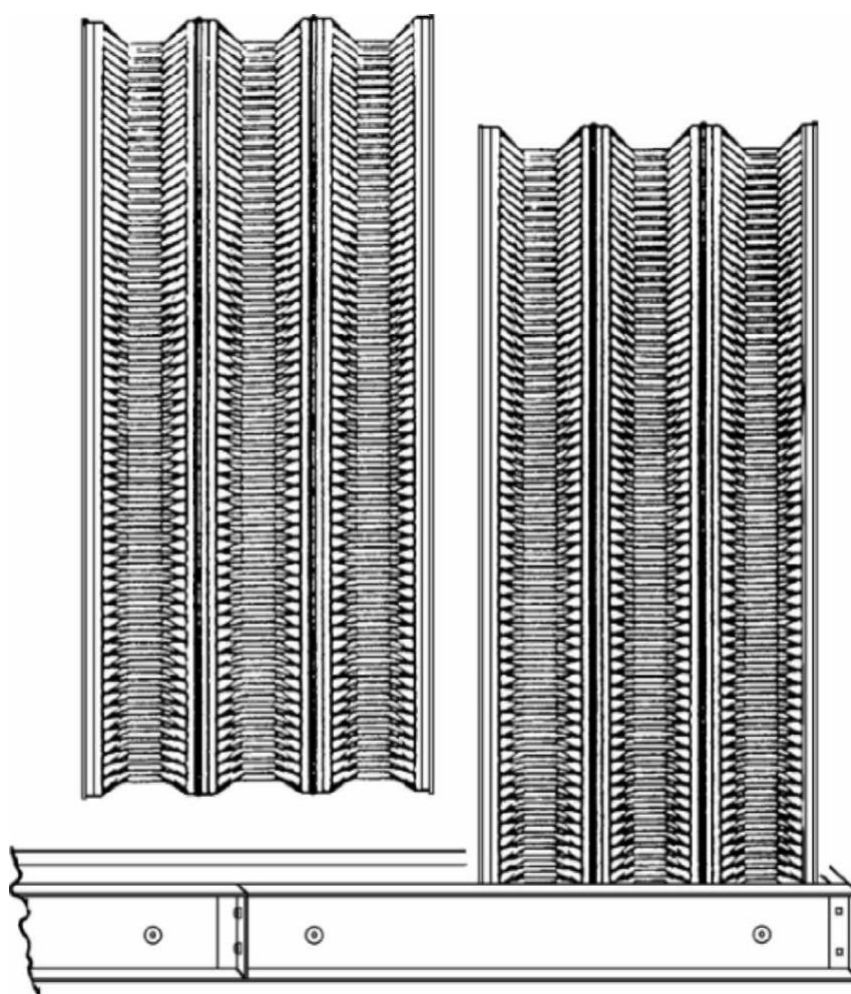


Рисунок 2. Установка панельных секций

Таким образом, данная технология позволяет построить полноценное здание в кратчайшие сроки без использования резьбовых соединений и дорогостоящих каркасов. Конструкция является абсолютно герметичной и имеет срок службы - до 50 лет.

**Группа компаний «СМК»**

192007, г.Санкт-Петербург, ул. Расстанная, д.2, корп.2

тел: (812) 457-00-25, e-mail: [contact@spbsmk.ru](mailto:contact@spbsmk.ru)

<http://www.spbsmk.ru>

## Виды зданий.



- ✓ **Холодные склады** – холодные бескаркасные быстровозводимые склады - от **7 500 р/м2**
- ✓ **Теплые склады** – утепленные **Пенофолом** или **ППУ** бескаркасные быстровозводимые склады от **9 000 р/м2**

- ✓ **Гаражи и автомойки** – благодаря своей исключительной герметичности наши ангары прекрасно подходят для автомоечных комплексов и гаражей.



- ✓ **Зернохранилища** - бескаркасные ангары отлично подходят для строительства бюджетных зернохранилищ для хранения зерна в напольном варианте стоимостью от **12 000 р/м2**. Наши хранилища надежны, долговечны и удобны в эксплуатации.

### Группа компаний «СМК»

192007, г.Санкт-Петербург, ул. Расстанная, д.2, корп.2  
тел: (812) 457-00-25, e-mail: [contact@spbsmk.ru](mailto:contact@spbsmk.ru)  
<http://www.spbsmk.ru>

- ✓ **Овощехранилища** – специализированные овощехранилища «под ключ», в том числе картофелехранилища, капустохранилища, лукохранилища и корнеплодохранилища (для свёклы, брюквы, моркови и др.). В качестве теплоизоляции используется **ППУ** или **Пенофол**. Внутри устанавливаются фальш-стены высотой до 4 метров.



- ✓ **Коровники, свинарники** – бескаркасные конструкции отлично подходят для строительства коровников и свинарников стоимостью от **14 000 р/м2**

- ✓ **Спортивные залы** – теннисные корты, залы для игры в пляжный волейбол, футбол и т.п.
- ✓ **Бассейны** – бескаркасная конструкция отлично подходит для бассейнов: она исключительно герметична, надежна и отлично противостоит коррозии.



**ПРАЙС**  
**На бескаркасные арочные ангары**  
**01.09.2023**  
**Холодные (неутепленные ангары)**

Размеры (длина х ширина), м	Цена 1 м <sup>2</sup>	Площадь, м <sup>2</sup>	Стоимость, руб
20 х 25	7 800	500	<b>3 900 000</b>
20 х 50	7 800	1 000	<b>7 800 000</b>
20 х 75	7 500	1 500	<b>11 250 000</b>

**В комплект поставки входит (при отсутствии готового основания):**

1. комплект самонесущих конструкций арочного типа из оцинкованной стали толщиной 1,2-1,5 мм с монтажом.
2. Обвязочный пояс из металлического уголка 100х100х8 мм., либо швеллер гнутый 210х57х4 мм. В случае наличия готового основания применяется только обвязочный пояс из гнутого швеллера 210х57х4 мм.
3. Винтовые сваи длиной 3 м. с шагом 2 м. на всю длину конструкции. В случае наличия готового основания применяется только обвязочный
4. Технологический проем с одной стороны – 3х3 м.;
5. Расстояние до объекта составляет не более 300 км. Если расстояние, более 300 км., стоимость договорная.
6. Стоимость проектирования включена в общую стоимость.
7. Дополнительные работы по проекту оплачиваются отдельно,
  - а. изготовление основания (плита или блоки),
  - б. изготовление ж/б цоколя 0,4х0,4м.,
  - с. изготовление ворот, утепление ангара.

**Бескаркасные ангары, утепленные ППУ**

Размеры (длина х ширина), м	Цена 1 м <sup>2</sup>	Площадь, м <sup>2</sup>	Стоимость, руб
20 х 25	11 900	500	<b>5 950 000</b>
20 х 50	11 285	1 000	<b>11 285 000</b>
20 х 75	10 530	1 500	<b>17 295 000</b>

**В комплект поставки входит (при отсутствии готового основания):**

1. комплект самонесущих конструкций арочного типа из оцинкованной стали толщиной 1,2-1,5 мм с монтажом.
2. Обвязочный пояс из металлического уголка 100х100х8 мм., либо швеллер гнутый 210х57х4 мм. В случае наличия готового основания применяется только обвязочный пояс из гнутого швеллера 210х57х4 мм.
3. Винтовые сваи длиной 3 м. с шагом 2 м. на всю длину конструкции. В случае наличия готового основания применяется только обвязочный

**Группа компаний «СМК»**

192007, г.Санкт-Петербург, ул. Расстанная, д.2, корп.2  
тел: (812) 457-00-25, e-mail: [contact@spbsmk.ru](mailto:contact@spbsmk.ru)  
<http://www.spbsmk.ru>

4. Технологический проем с одной стороны – 3х3 м.;
5. Расстояние до объекта составляет не более 300 км. Если расстояние, более 300 км., стоимость договорная.
6. Стоимость проектирования включена в общую стоимость.
7. Утепление ППУ толщиной 50 мм плотностью 30 кг/м<sup>3</sup>.
8. Дополнительные работы по проекту оплачиваются отдельно,
  - а. изготовление основания (плита или блоки),
  - б. изготовление ж/б цоколя 0,4х0,4м.,
  - с. изготовление ворот, утепление ангара.

**Звоните +7 (812)457-00-25**

**Пишите на [contact@spbsmk.ru](mailto:contact@spbsmk.ru)**

**[Заполнить ТЗ для расчета онлайн](#)**

**Надеемся на скорое сотрудничество!**

**Группа компаний «СМК»**

192007, г.Санкт-Петербург, ул. Расстанная, д.2, корп.2

тел: (812) 457-00-25, e-mail: [contact@spbsmk.ru](mailto:contact@spbsmk.ru)

<http://www.spbsmk.ru>